



## WSKAZANIA

**PROFILAKTYKA ODLEŻYN, DLA PACJENTÓW O WYSOKIM RYZYKU ICH WYSTĄPIENIA.  
WAGA PACJENTA: 40 DO 150 KG.**

## PRECYZJA

▶ Dzięki manometrowi poduszka dopasowuje się swoją linią do kształtu ciała pacjenta (należy upewnić się, że pacjent lub opiekun wiedzą jak wyregulować poduszkę. Instrukcję należy zostawić przy zakupie).

## FUNKCJONALNOŚĆ

▶ Nacisk na skórę i na tkankę podskórną jest zredukowany do minimum.

## ODDZIAŁYWANIE:

▶ Nacisk rozkładany jest poprzez zmienną rozszerzalność kieszeni.

## WYGODA:

▶ Ruch wspierany przepływem powietrza poprzez skalibrowaną sieć, która łączy ze sobą kieszenie.

Rekomendacje CNEDIMTS1 w opinii z 22/12/2009 <sup>1</sup> Państwowa Komisja ds. Wyrobów Medycznych i Technologii	
Kategoria przeznaczenia	Typ poduszki
Kategoria 3a: poduszka ochronna dla pacjentów z wysokim lub bardzo wysokim ryzykiem powstania odleżyn (w zależności od oceny stanu klinicznego pacjenta) i/lub specyficznym ryzykiem odleżyn kości kulszowej, bez wsparcia asymetrii ciała	nie zasilana powietrzem i z indywidualnie dopasowującymi się kieszeniami teleskopowymi, KINÉRIS 1-komorowa
Kategoria 3b: poduszka ochronna dla pacjentów z wysokim lub bardzo wysokim ryzykiem powstania odleżyn (w zależności od oceny stanu klinicznego pacjenta) i/lub specyficznym ryzykiem odleżyn kości kulszowej, ze wsparciem asymetrii ciała	zasilana powietrzem i z indywidualnie dopasowującymi się kieszeniami teleskopowymi, KINÉRIS 2-komorowa

**PODUSZKA KINÉRIS**

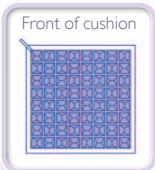
- ▶ 1-komorowa lub 2-komorowa dla pacjentów z problemami z zachowaniem równowagi ciała
- ▶ dostępna w wielu rozmiarach: szerokość i głębokość siedziska od 28,5cm do 46,5cm, dwie wysokości poduszki: 7cm i 10cm
- ▶ wyprodukowana we Francji
- ▶ w zestawie załączona pompka z manometrem oraz tabela z przelicznikami: waga/wzrost/ciśnienie w materacu

▶ nowy pokrowiec z materiału TREVIRA CS:

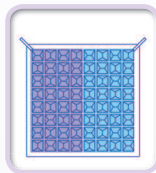
- oddychającego
- rozciągliwego
- bardzo wytrzymałego na przetarcia
- odpornego na pleśń i światło
- z możliwością prania do 90°C
- niemnąącego się
- hypoalergicznego (Oeko-Tex® Klasa2)



**PRZÓD PODUSZKI**



1-komorowa, dla użytkowników bez problemów z równowagą

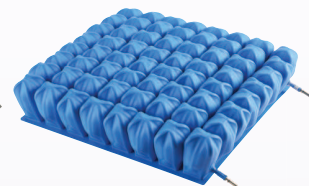


2-komorowa, dla użytkowników z problemami z równowagą

**RODZAJE PODUSZEK**

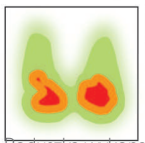


1-komorowa 7 cm.



2-komorowa 10 cm.

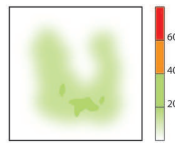
ROZKŁAD CIŚNIENIA DLA OSOBY O WZROŚCIE 172CM I WADZE 75KG:



Poduszka wykonana z poliuretanowego wiskoelastycznego żelu



Poduszka piankowa, 6cm grubości



Poduszka KINÉRIS

Pobierz ▶

PRZEWODNIK JAK SADZAĆ PACJENTA NA PODUSZCE I JAK POMPOWAĆ PODUSZKĘ.



**SPECYFIKACJA TECHNICZNA**

	WYSOKOŚĆ PODUSZKI 7 CM		WYSOKOŚĆ PODUSZKI 10 CM		MAKSYMALNA WAGA PACJENTA	WYMIARY A X B
	1-KOMOROWA	2-KOMOROWA	2-KOMOROWA	2-KOMOROWA		
<b>KINÉRIS®</b> Pokrowiec TREVIRA CS Anty-poślizgowa podstawa	V367-1EL	V367-2EL	V3610-1EL	V3610-2EL	55	28.5 x 28.5 cm
	V427-1EL	V427-2EL	V4210-1EL	V4210-2EL	45	28.5 x 33 cm
	V497-1EL	V497-2EL	V4910-1EL	V4910-2EL	60	33 x 33 cm
	V567-1EL	V567-2EL	V5610-1EL	V5610-2EL	65	33 x 37.5 cm
	V667-1EL	-	V6610-1EL	-	75	36 x 36 cm
	V647-1EL	V647-2EL	V6410-1EL	V6410-2EL	75	37.5 x 37.5 cm
	V727-1EL	V727-2EL	V7210-1EL	V7210-2EL	85	37.5 x 42 cm
	V817-1EL	V817-2EL	V8110-1EL	V8110-2EL	90	42 x 42 cm
	V907-1EL	V907-2EL	V9010-1EL	V9010-2EL	120*	42 x 46.5 cm
	V677-1EL	-	V6710-1EL	-	90	43 x 36 cm
	V777-1EL	-	V7710-1EL	-	110	43 x 42 cm
V107-1EL	V107-2EL	V1010-1EL	V1010-2EL	120*	46.5 x 46.5 cm	

\*dostępna z 1 pokrowcem wielokrotnego użytku / \*\*kompatybilność do 150kg zależna od opinii lekarskiej

Gwarancja: 3 lata

\*w opcji inne wymiary

Konserwacja:



Fotografie nie mają wartości handlowej

ASKLE SANTE Groupe Winnicare – 200 rue Charles Tellier – Actiparc de Grézan – 30034 Nîmes Cedex 1 Francja

Tel : +33 (0)4 66 02 15 15 – Fax : +33 (0)4 66 02 15 00 – E-mail : contact@askle.com

www.winnicare.fr



Dążąc do stałego udoskonalania swoich produktów, firma ASKLÉ SANTÉ zastrzega sobie prawo do modyfikowania charakterystyki technicznej bez wcześniejszego powiadomienia - Zdjęcia tylko do celów poglądowych. Wyrób medyczny klasy I zgodny z Dyrektywą Europejską 93/42/CEE.

