

GRÚA DE TECHO LUNA IPX4

EL COMPLEMENTO IDEAL A LA CAMA ARTICULADA
PARA UNA MEJOR ATENCIÓN AL PACIENTE Y
MAYOR PREVENCIÓN DE LESIONES AL CUIDADOR

- Para pacientes que pesan **hasta 275 kg.**
- Transferencias **más seguras y ergonómicas.**
- **195 cm de rango** de elevación.
- Grúa **transportable** y de fácil montaje.
- Mejor **aprovechamiento del espacio** en la habitación.

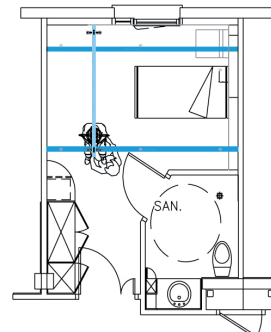
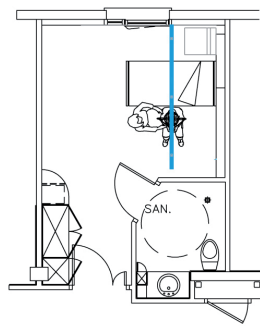
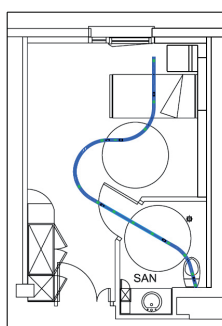


SEGURA, LIGERA, ROBUSTA Y VERSÁTIL

- Bajada de emergencia eléctrica y manual
- Parada de emergencia eléctrica
- Indicador LED de batería baja
- Indicador de carga de batería
- Sistema de seguridad en percha patentado
- Sistema de carga a pared.



Báscula portátil
(Ref 017-00113)



SOPORTES



Mobile Flex 2



Mobile Flex 4



A pared



A techo

CARACTERÍSTICAS TÉCNICAS

DESCRIPCIÓN	Referencia	Peso máx. paciente	Rango Elevación	PESO (sin barra)	MEDIDAS (sin barra)	PROTECCIÓN
GRUA LUNA IPx4 Percha Mando Cargador	015-03026 kit	200 kg	195 cm	6,7 kg	32 x 13 cm	IPX4
	015-03028 kit	275 kg	195c cm	6,7 kg	32 x 13 cm	IPX4

Garantía de 5 años realizando revisiones anuales.