



# Kappa madras

## Brugermanual

### Vigtig information

Brugermanualen skal læses grundigt inden produktet tages i brug!

Brugermanualen henvender sig til plejepersonale og andre brugere, samt til teknikere i forbindelse med servicering og vedligeholdelse af produktet.

Dato: 05-09-2022

Version: 2



Scan QR koden for mere information



## Indholdsfortegnelse

<b>1</b>	<b>FORMÅL OG SIKKERHED</b>	<b>4</b>
1.1	Formål	4
1.2	Sikkerhedsinstruktioner	5
<b>2</b>	<b>TEKNISKE SPECIFIKATIONER OG DIMENSIONER</b>	<b>5</b>
2.1	Kappa madras	6
2.2	Betræk	6
<b>3</b>	<b>VEDLIGEHOLDELSE</b>	<b>7</b>
3.1	Rengøring	7
3.2	Opbevaring	7
<b>4</b>	<b>MILJØ OG KVALITET</b>	<b>8</b>
4.1	Bortskaffelse	8
4.2	Kvalitet	8
4.3	Symboler og forkortelser	8

# 1 FORMÅL OG SIKKERHED

I denne brugermanual beskrives kun oplysninger for Kappa madrassen.

## 1.1 Formål

Madrassen er tiltænkt til anvendelse i Sundhedssektoren for brugere med risiko for udvikling af tryksår. Opbygningen af Kappa madrassen er således, at brugeren bliver trykaflastet bedst muligt.

Madrassen skal minimum belastes med 30 kg og må maksimalt belastes med 140 kg.

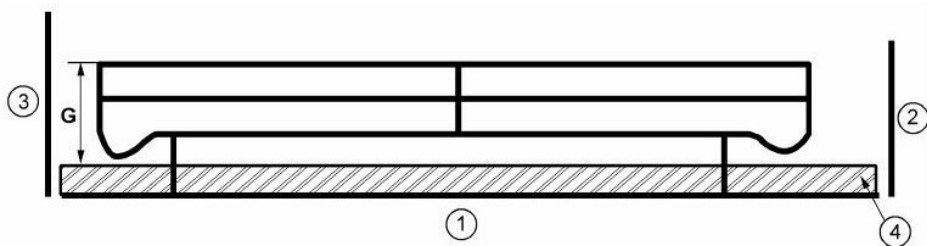
**Note:** Brug aldrig madrassen til andre formål end oprindelig tiltænkt.

Illustrationer og beskrivelser i brugermanualen, er gældende for alle kappa madrasser, medmindre andet er beskrevet.

Inden madrassen anvendes bedes følgende tjekkes:

- Kontroller at madrassen passer til sengen.
- Kontroller at madrassen vender korrekt, hvilket fremgår af labelen på madrassen.

Højden på sengehest overkant over madrassen uden kompression i mindst 50% af længden og med sengehesten slået op i låst position, skal højden være mindst  $G = 220$  mm.



Punkt:

- 1) Liggeflade
- 2) Fodplade
- 3) Hovedgærde
- 4) Madras
- G) Opslået sengehest overkant til overkant madras

## 1.2 Sikkerhedsinstruktioner



### Vigtig advarsel!

Denne brugermanual skal læses grundigt før madrasserne tages i brug:

- I henhold til EN 60601-2-52 skal det sikres, at der minimum er 22 cm fra overfladen af madrassen til overkanten af sengehesten, når denne er slået op.
- Madrassens vægtbelastning må ikke overskrides.
- Madrassen (skum og betræk) er opbygget af brandhæmmende materiale, dog frarådes det at ryge eller have åben ild i nærheden.
- Husk at tjekke sengens brugervejledning, inden madrassen anvendes i sengen.

**Note:** WinnCare fraskriver sig ethvert ansvar, såfremt madrassen er forandret eller sammensat på anden vis end angivet i brugervejledningen.

## 2 TEKNISKE SPECIFIKATIONER OG DIMENSIONER

Betrækket til Kappa, er forsynet med 4 løftehåndtag - 2 på hver side. Disse løftehåndtag må kun anvendes til flytning af madrassen, f.eks. fra en seng til et depotrum.

**Note:** Håndtagene på Kappa madrassen må ikke bruges til at forflytte en bruger, som ligger på madrassen.



Madrassernes materiale er brandhæmmende og godkendt efter EN 597-1 og EN 597-2.

Madrasserne er dansk produceret.

## 2.1 Kappa madras

### Kappa madras - opskåret i tern – vendbar 2 retninger

Kappa madras er produceret i Waterlilly skum og opskåret i tern mhp. at give en god aflastning af bruger med lav til middel risiko for tryksår. Opskæring i tern er udformet med henblik på at madrassen kan vendes i længderetningen, så den er ens i hoved- og fodende.

Opskæring i tern giver en mere centreret aflastning i de områder der er påkrævet og derved understøtter madrassen hele kroppen på en god og behagelig måde.

Kappa udformning medvirker til at madrassen følger sengens funktioner på en god måde.

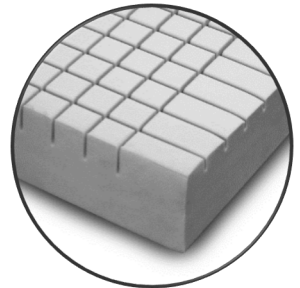
Desuden giver udformningen en unik trykaflastende egenskab, som gør det optimalt for brugeren at ligge på.

#### Kappa:

Madrassen har samme højde i hele længden.

Madrassen er Øko-tex godkendt.

Kappa madrasser fås i to modeller:



	Højde	Længde	Bredde	Vægt i kg
<b>Kappa - 80 cm</b>	14 cm	200 cm	80 cm	11 kg
<b>Kappa - 85 cm</b>	14 cm	200 cm	85 cm	12 kg

## 2.2 Betræk

Betrækket på alle typer madrasser er et inkontinensbetræk, som sikrer, at væsker som f.eks. urin eller blod ikke trænger igennem til skummet. Mellem betræk og skummet er der en trikot, som gør det lettere at af- og påmontere betrækket. Betrækket er svejst.

Betrækket er fremstillet i 100 % polyester med en coating af 100 % polyuretan og er allergivenligt.

Betrækket er brandhæmmende iht. BS7177:2008. EN 597-1 & EN 597-2. Crib 5 and Crib 7.

Betrækket på Kappa har lynlås på 3 sider. Kappabetræk har 6 cm overlap.

## 3 VEDLIGEHOLDELSE

Betrækket skal efterses for skader min. en gang om måneden.

I tilfælde af beskadigelse, må betrækket ikke anvendes, før det er repareret.

### 3.1 Rengøring



Skummet i madrasserne må ikke rengøres.

- Betrækket må vaskes ved 95 °C og tørre tumbles ved lav varme – maks. 50°C.
- I det daglige kan betrækket rengøres med en let fugtig klud tilsat almindelige rengøringsmidler.
- Betrækket skal være tørt, inden det trækkes på skummet.

**Note:** Inden madrassen anvendes til anden person, anbefales det, at betrækket vaskes.

### 3.2 Opbevaring

Madrassen skal opbevares ved normal indendørs temperatur (+2 til +40°C) og ved normal luftfugtighed (40-90%).

Kappa madras kan ikke rulles sammen.

## 4 MILJØ OG KVALITET

Madrasserne har en forventet levetid på 5 år forudsat at almindelige vedligeholdelses- og plejeanvisninger er overholdt.

### 4.1 Bortskaffelse

Både madras og betræk kan bortskaffes i stort brændbart på genbrugspladser. Bortskaffelsen kan ligeledes ske til Winncare.

### 4.2 Kvalitet

Winncare er certificeret efter standarderne ISO 9001:2015 og ISO 13485:2016.

Disse certificeringer betyder, at produkterne og virksomheden lever op til de gældende internationale standarder for kvalitetsstyring, samt standarder for sporbarhed af medicinske produkter.

Madrasserne er klassificeret som Medicinsk Udstyr Klasse 1 produkt.

### 4.3 Symboler og forkortelser



Må vaskes ved 95°.



Rens i perchlor, mineralsk terpentin eller lignende.



Tørretumbles ved lav varme - max. 50°.



Tåler ikke blegning. Gælder for alle kulørte varer.



Må ikke stryges.



Brugervejledning.



CE-mærket.

Reserve dele og tilbehør kan rekvireres, kontakt Winncare.









---

**Fabrikant:**

WinnCare Nordic ApS  
Taarnborgvej 12 C  
4220 Korsoer  
Denmark

Telefon: + 45 70 27 37 20  
Fax: + 45 70 27 37 19  
Email: [info@winnCare.dk](mailto:info@winnCare.dk)  
[www.winnCare.com](http://www.winnCare.com)

(EU) 2017/745 CLASS I  
EN/ISO 10535:2007

UM-910-00798DK

